



Urządzenie  
do pomiaru  
położenia toru

# MessReg<sup>CLS</sup>

Elektroniczny system do pomiaru położenia toru



➤ Położenie toru



➤ Szerokość toru



➤ Elektronika

# MessReg<sup>CLS</sup>

Urządzenie MessReg<sup>CLS</sup> wykonuje ciągłe pomiary w sposób automatyczny, precyzyjny i efektywny wszystkich najważniejszych parametrów niezbędnych do określenia położenia toru. Wszystkie dane pomiarowe są wyświetlane w czasie rzeczywistym i rejestrowane. Wyniki mogą być przeglądane i analizowane natychmiast po zakończeniu pomiarów.

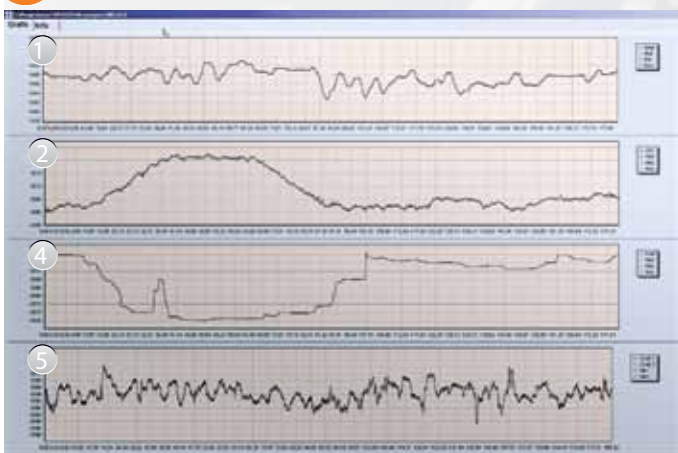
- > Ciągła rejestracja elektroniczna danych pomiarowych co 20 mm
- > Odporne na skręcenie ramię pomiarowe wykonane z włókna węglowego o maksymalnej długości 10 m
- > Modułowa konstrukcja urządzenia
- > Do złożenia i użytkowania urządzenia niezbędna jest tylko jedna osoba.
- > Wyposażenie zawiera laptop przemysłowy „MPC”
- > Wszystkie komponenty i oprogramowanie są wykonane przez Vogel & Plötscher

## Dane techniczne\*

	Odległość punktów pomiarowych [mm]		Rozdzielczość czujnika pomiarowego [mm]
	Min.	Max.	
Szerokość toru	1415	1500	0,005
Strzałka nachylenia	-230	+230	0,005
Pochylenie wzdłużne	-100	+100	0,3
Przechyłka	± 170		0,001°
Pomiar drogi	ciągły		
Odległość punktów pomiarowych	20		2

\*uwaga. Ważne dla nominalnej szerokości torów 1435mm

## 6 parametrów szyn



Software CLScatcher

- 1 Szerokość toru
- 2 Przechyłka
- 3 Wichrowatość
- 4 Nachylenie
- 5 Pochylenie wzdłużne (gradient)
- 6 Droga



&

